

RoboPlan – neue optionale Funktionen

Vereinfachte Offline-Programmierung für eine effizientere
Schweißfertigung

CLOOS

Weld your way.

www.cloos.de

RoboPlan – neue optionale Funktionen

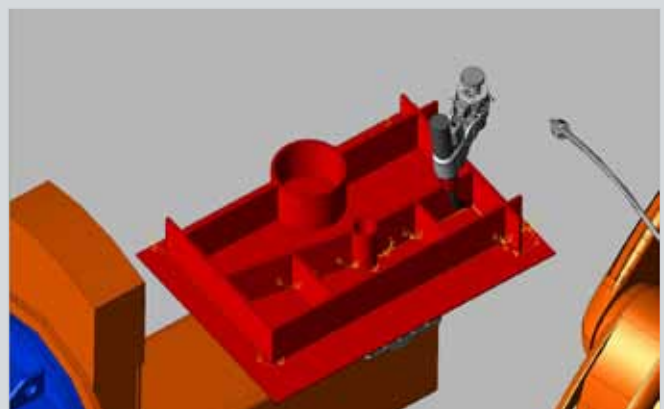
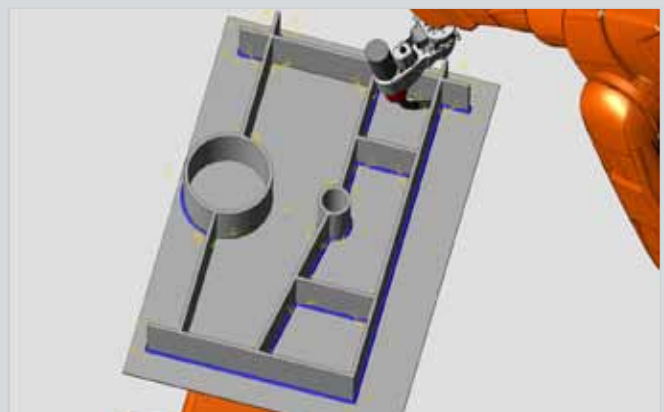
Vereinfachte Offline-Programmierung für eine effizientere Schweißfertigung

Bei RoboPlan werden Schweiß- und Verfahrswege sowie Sensorroutinen an 3D-Modellen erstellt und direkt in die Steuerung des Roboters übertragen. Dies steigert die Anlagenauslastung, optimiert den Fertigungsprozess und flexibilisiert die Schweißfertigung. Die neuen optionalen Funktionen vereinfachen die Offline-Programmierung nochmals erheblich. So heben Sie die Produktivität Ihrer Schweißfertigung auf ein Maximum.

Automatische Bahnoptimierung

Bei der Funktion „automatische Bahnoptimierung“ erkennt RoboPlan die Geometrie des Bauteils. Sobald eine Kollision zwischen Bauteil und Schweißbrenner festgestellt wird, erfolgt eine automatische Anpassung der Brennerorientierung nach editierbaren Regeln. So können kollisionsbehaftete Situationen bei Schweißbahnen von RoboPlan aufgelöst werden.

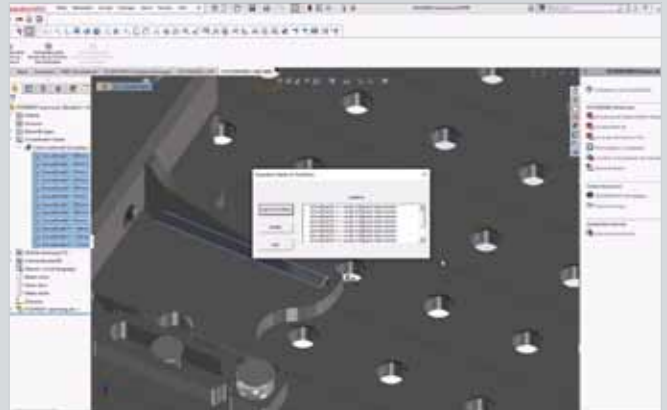
- Automatische Erkennung der Bauteilgeometrie
- Auflösung von kollisionsbehafteten Situationen
- Zeitersparnis durch minimierten Programmieraufwand



RoboPlan-CAD-Interface

Die Funktion „RoboPlan-CAD-Interface“ ermöglicht die automatische Erzeugung von Schweißbahnen auf Basis von hinterlegten Nahtinformationen aus einem CAD-System. Eine Erweiterung (AddIn) für das CAD-System extrahiert Schweißnahtinformationen wie geometrische Positionen sowie Nahtstärken und stellt diese RoboPlan per Schnittstelle zur Verfügung. RoboPlan erzeugt daraus direkt Schweißbahnen.

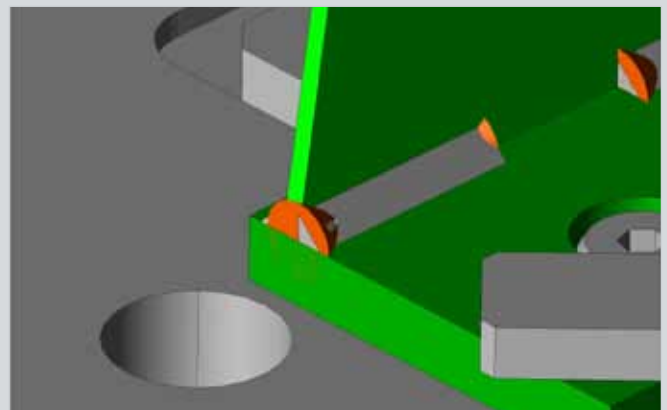
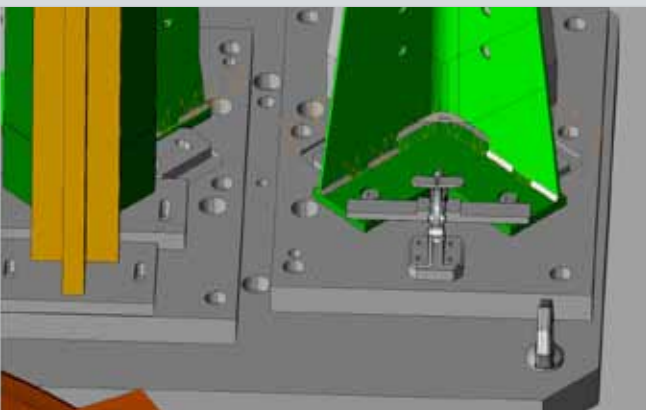
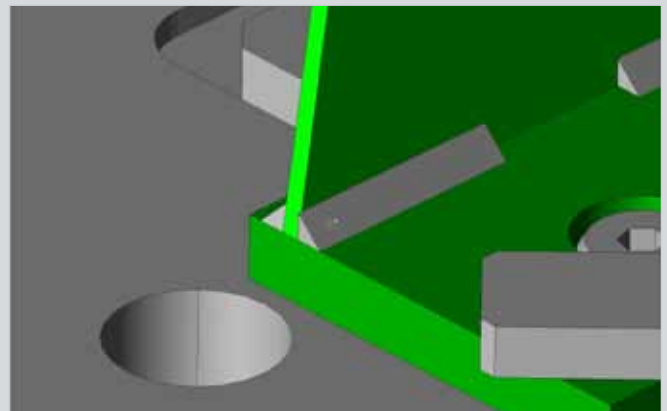
- Import von Schweißnähten aus CAD-System
- Direkte Übernahme der Nahtinformationen
- Anbindung an verschiedene CAD-Systeme



Nähte aus CAD

Die Funktion „Nähte aus CAD“ erkennt geometrische Körper (Prismen und Sheet Bodies), die zur Markierung von Schweißnahtverläufen dienen, in den CAD-Daten automatisch. Die vom Anwender geplanten Nähte werden so an der korrekten Position erzeugt und direkt in Schweißbahnen umgewandelt.

- Schnelle Übernahme der Schweißnahtverläufe aus den CAD-Daten
- Automatische Abbildung und Umwandlung von Schweißnähten als Dreieckskörper und Sheet Bodies
- Reduzierte Fehleranfälligkeit



Weltweit!



Carl Cloos Schweißtechnik GmbH
Hauptverwaltung: Carl-Cloos-Straße 1
Zentrallager: Carl-Cloos-Straße 6
35708 Haiger
GERMANY

Telefon +49 (0)2773 85-0
Telefax +49 (0)2773 85-275
E-Mail info@cloos.de
www.cloos.de

CLOOS

Weld your way.